

子育てを応援します!

★受け入れ年齢

未満児 10か月～2歳 以上児 3～5歳
定員 120名

★保育時間

教育標準時間利用：最長6時間の利用
保育短時間利用：最長8時間の利用
保育標準時間利用：最長11時間の利用

★早出延長保育

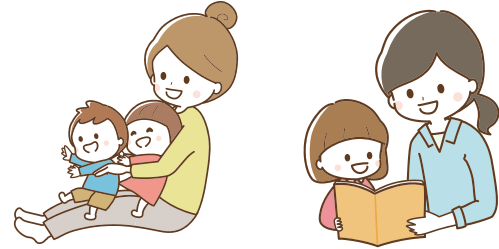
7時30分～ 夕方19:00まで

★子育て支援

子育て相談 一時的保育
開放保育(未就園児)

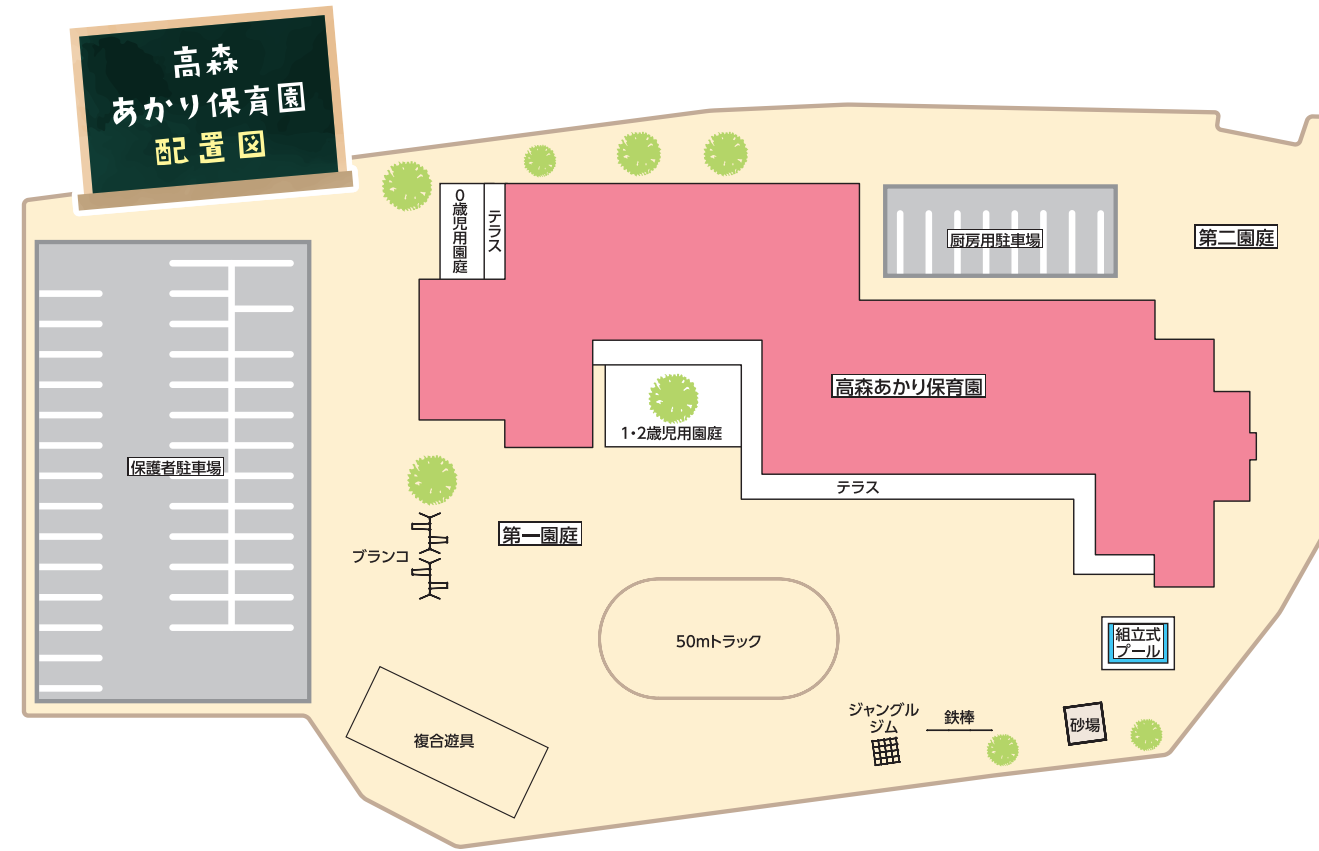
★地域との交流

- ・民生及び主任児童委員による一日保育士の実施
- ・移動図書館「きんもくせい」の活用
- ・家庭への絵本貸出
- ・読み聞かせボランティア来園
- ・ゆうき農園 センテナリアンとの交流
- ・小学生との交流 中学生職場体験交流



保育時間

時間	基本的な1日のスケジュール	
7:30	早朝保育(7:30～8:00)	
8:00	登園	
9:00	未満児	以上児
9:30	午前のおやつ 自由遊び・クラス保育等	自由遊び・クラス保育等
11:15	昼食 未満児 完全給食	以上児 給食(白飯持参)
12:45	午睡	
14:15	起床	
15:00	3時のおやつ・降園準備 降園	
16:00	延長保育(16:00～19:00)	
17:00	5時のおやつ	
19:00	保育時間終了	



建設経過

- 令和3年 1月 21日 法人役員会において高森町立みつば保育園の民営化による経営移管法人募集に参加することを決定
- 令和3年 6月 11日 プロポーザルの結果、設計は倉橋建築計画事務所に決定
- 令和4年 4月 1日 高森町立みつば保育園において引継ぎ保育の開始
- 令和4年 5月 20日 新園舎建設工事の入札で木下建設株式会社に決定
- 令和4年 5月 26日 建設工事着工
- 令和4年10月20日 新園舎の名称を「認定こども園 高森あかり保育園」に決定
- 令和5年 3月 10日 建設工事竣工
- 令和5年 4月 1日 「認定こども園 高森あかり保育園 定員120名」開園

工事概要

- 延床面積 1223.8㎡
- 構造 木造平家建て(地上1階建て)
- 着工 令和4年5月26日
- 竣工 令和5年3月10日
- 設計監理 株式会社 倉橋建築計画事務所
- 建設工事 木下建設株式会社

事業費内訳見込

	歳入	歳入
設計監理	22,000千円	保育所等整備交付金事業
保育園建設工事	505,000千円	認定こども園整備交付金事業(国・町)
造成外構工事	46,200千円	公立保育所民営化事業(高森町)
その他費用	111,128千円	公立保育所民営化事業(高森町)
合計	684,328千円	自己資金
		合計
		684,328千円

お問い合わせ

社会福祉法人 菅垣会

〒395-0805 長野県飯田市鼎一色551番地
TEL: 0265-22-1368 FAX: 0265-22-1006

高森あかり保育園

〒399-3105 長野県下伊那郡高森町牛牧216-1
TEL: 0265-49-4150 FAX: 0265-49-4151
Eメール: t.akari@kayagakikai.or.jp

高森町教育委員会 TEL: 0265-35-9416

MAP



高森あかり保育園

入園のご案内



社会福祉法人 菅垣会

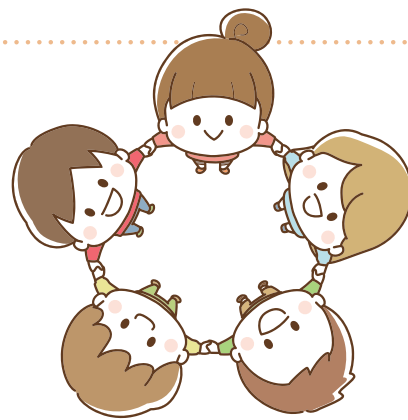
高森あかり保育園

保育方針

1. 法人の理念である「一隅を照らす」の精神のもと、保育サービスを提供し、優しさと思いやりをもって子ども達の自己実現の支援をします。
2. 一人ひとりの《いのち》を守り、安全・安心な保育を保障します。
3. 子どもの意思及び人格を尊重して、子どもを中心とした教育・保育を行います。
4. 地域及び家庭との結び付きを重視した運営を行い、開かれた園づくりに努め、地域や他園、学校その他関係組織との密接な連携に努めます。

保育目標

1. 心も体も元気な子ども
2. あいさつができる子ども
3. 自分も友だちも大切にできる子ども
4. さまざまな人とふれあい親しみをもてる子ども
5. 自分で考え行動できる子ども
6. 発見したり試したりしながら好きな遊びを楽しむ子ども



特色

- ◆ みつけよう！
- 安心できる場所を見つけよう！
 - 自分や友達のいいところを見つけよう！
 - 遊びの中で「これなあに」「なんでだろう」「やりたいな」を見つけよう！

- ◆ つながろう！
- 様々な友だちや先生と関わりを深めよう！
 - 地域を知り親しみを持とう！



1年間の行事

春

- 入園式
- サッカー教室
- 親子交通安全教室
- さつまいも苗植え
- 園開放



夏

- プール
- セタまつり
- 夏まつり
- 園開放



秋

- 防災訓練
- カレーパーティー
- 運動会
- 焼き芋・収穫祭
- サッカー
- 未満児親子の日
- 祖父母参観日



冬

- もちつき
- クリスマス会
- 節分・豆まき
- お別れ会
- お別れ遠足
- 卒園式



高森あかり保育園

子ども達にとって初めての集団生活の場となる保育園が、一人ひとりの個性をつくる土台となります。子ども達が未来を「自分らしく生きる力」を育むために、安心して過ごせる環境の中で、自分の好きなこと、興味を持ったことを思い切り楽しむことを大切にしていきます。

そのため、私たち保育士は一人ひとりをみとり、育ちを保障し、子どもを中心とした保育を行うことを心がけていきます。



配置図

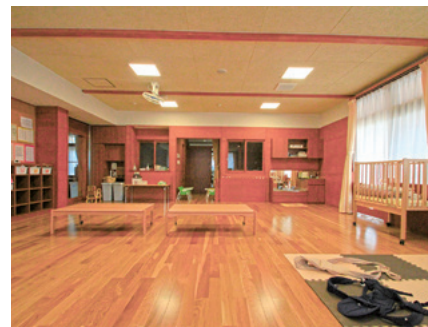
1 0歳児用園庭



2 浴室



3 乳児室



4 1・2歳児保育室



5 1・2歳児用WC



6 1・2歳児用園庭



7 ランチルーム



8 図書コーナー



9 保育室



10 遊戯室



社会福祉法人 萱垣会

社会福祉法人萱垣会は昭和24年お寺の小部屋から養老院として産声をあげ、後に飯田市を中心に下條・阿南・中津川地区を拠点として老人福祉事業を進めております。

少子高齢化の時代を迎え、将来に亘って人材確保が厳しいと予測される中、慈しみのある子供達を育む目的をもって保育事業に参画することとなりました。

高森あかり保育園の園名は、多くの公募の中から選ばれた名前ですが、「あかり」という園名のとおり社会の一隅に、家庭の一隅に一条の光を当てることができれば、法人の理念「一隅を照らす」ことに叶うものと考えております。